



PAPEL COMERCIAL

BOLETÍN MENSUAL

mar-17

Departamento Estadístico Financiero

www.bolsadequito.com

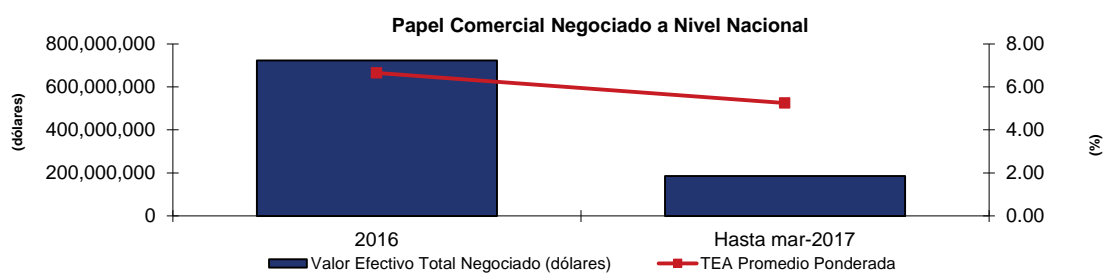
INFORMACIÓN MENSUAL mar-2017 PAPEL COMERCIAL - A NIVEL NACIONAL

Concepto: Son valores representativos de deuda, que el emisor reconoce o crea, a corto plazo, y que son exigibles según las condiciones de la emisión. Este valor, otorga un derecho de cobro de intereses y recuperación de capital.

Comportamiento Histórico Nacional

PAPEL COMERCIAL NEGOCIADO A NIVEL NACIONAL			
AÑO	Valor Efectivo Total Negociado (dólares)	TEA Promedio Ponderada	Plazo Promedio Ponderado (años)
2016	722,782,483	6.64	0.64
Hasta mar-2017	185,988,307	5.25	0.67

*Datos provisionales

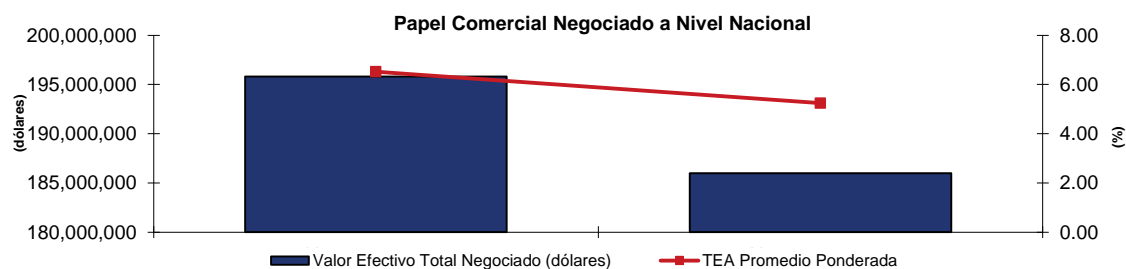


Durante el año 2016 se negociaron aproximadamente USD \$ 723 millones de dólares en papel comercial. El plazo promedio ponderado presentado en dicho año fue de 0.64 años.

La tasa efectiva promedio ponderada para el 2016 fue del 6.64%.

PAPEL COMERCIAL NEGOCIADO A NIVEL NACIONAL			
AÑO	Valor Efectivo Total Negociado (dólares)	TEA Promedio Ponderada	Plazo Promedio Ponderado (años)
Hasta mar-2016	195,797,736	6.52	0.54
Hasta mar-2017	185,988,307	5.25	0.67

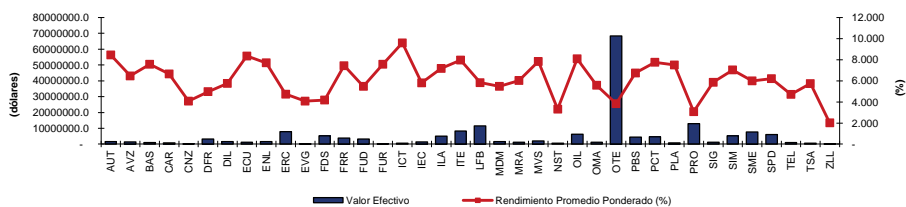
*Datos provisionales



Papel comercial - Información Nacional Acumulada De ene a mar-17

Negociaciones por Emisor

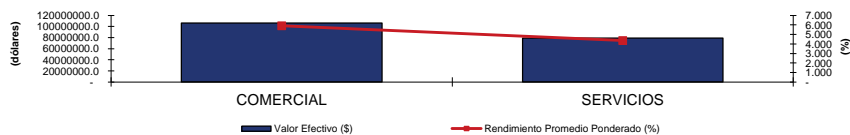
Montos Negociados por Emisor (ene a mar-2017)				
EMISOR	VALOR EFECTIVO (\$)	TEA PROMEDIO PONDERADA (%)	PLAZO PROMEDIO PONDERADO (DÍAS)	PRECIO PROMEDIO PONDERADO (%)
AUTOLASA AUT. LATINOAMERICANOS S.A.	1,589,165	8.45	284	93.75
AZUCARERA VALDEZ SA	1,493,847	6.47	148	97.45
BASURCORP S A	1,081,304	7.57	254	94.96
CARTIMEX S.A.	819,303	6.66	185	96.73
CATERPREMIER S A	44,826	4.07	35	99.61
DIFARE S.A.	3,304,046	4.97	89	98.81
DILIPA C. LTDA	1,667,543	5.75	122	98.10
ECUATORIANA DE GRANOS ECUAGRAN S.A.	1,214,600	8.34	302	93.46
ENVASES DEL LITORAL SA	1,514,454	7.70	275	94.61
CONTINENTAL TIRE ANDINA S A	7,969,217	4.73	358	95.50
ECUAVEGETAL SA	124,668	4.08	24	99.73
FADESA	5,287,481	4.18	347	96.14
FERRO TORRE S.A.	3,757,672	7.43	313	93.96
FISA FUNDICIONES INDUSTRIALES S.A.	3,191,689	5.47	116	98.22
FUROIANI OBRAS Y PROYECTOS S.A.	39,827	7.57	274	94.60
INDUSTRIAS CATEDRAL S.A.	644,487	9.59	152	96.20
INCABLE S A IND ECUATORIANA DE CABLES	1,422,546	5.81	235	96.38
INMOBILIARIA LAVIE SA	5,022,981	7.17	181	96.53
INTEROC S A	8,195,622	7.96	200	95.63
LA FABRIL S.A.	11,418,657	5.82	193	96.89
MEDEPORT S.A.	1,598,382	5.47	118	98.02
MAREAUTO S A	1,248,205	6.03	58	99.06
MAQUINARIAS Y VEHUCULOS SA MAVESA	2,052,775	7.83	325	93.38
NESTLE ECUADOR S A	637,129	3.32	210	98.03
ORIONOIL ER SA	6,321,914	8.09	321	93.29
OMARSA S.A.	1,106,569	5.58	180	97.32
OTECEL S.A.	68,243,132	3.83	288	96.82
PROMOTORES INMOBILIARIOS PRONOBIS SA	4,356,734	6.74	147	97.36
PRODUCTORA CARTONERA S.A.	4,563,554	7.76	157	96.75
PLASTICOS DEL LITORAL	896,461	7.50	359	93.04
PRONACA (PROCESADORA NACNAL. DE ALIMENTO	12,850,289	3.08	98	99.20
EL ORDEÑO SA	1,130,030	5.86	299	95.37
SIMED S A	5,335,341	7.03	142	97.27
SUMESA S A	7,746,216	6.00	359	94.35
SUPERDEPORTE S.A.	6,138,637	6.21	142	97.24
TELCONET S A	1,088,080	4.72	82	98.92
TECFOOD SA	671,302	5.74	270	95.90
ZAIMELLA DEL ECUADOR SA	199,645	2.02	32	99.82
TOTAL	185,988,307	5.25	241	96.58



Negociaciones por Tipo de Sector

Montos Negociados por Sector (ene a mar-2017)				
SECTOR	VALOR EFECTIVO (\$)	TEA PROMEDIO PONDERADA (%)	PLAZO PROMEDIO PONDERADO (DÍAS)	PRECIO PROMEDIO PONDERADO (%)
COMERCIAL	106,548,672	5.91	206	96.66
SERVICIOS	79,439,635	4.35	287	96.48
TOTAL	185,988,307	5.25	241	96.58

*Datos provisionales

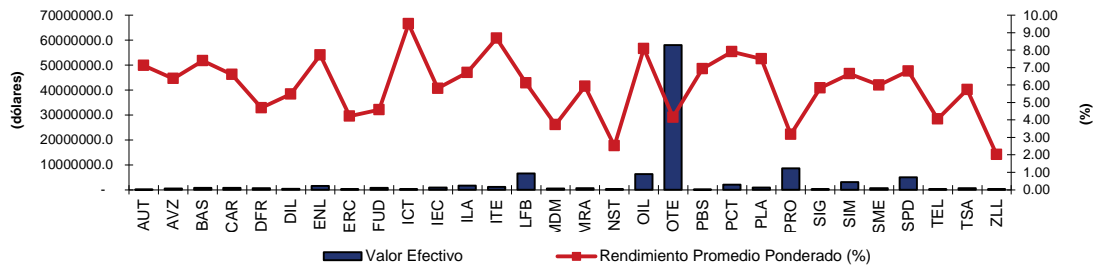


Fuente: Sistema Transaccional SEB - Bolsa de Valores de Quito

Papel comercial - Información Mensual mar-2017

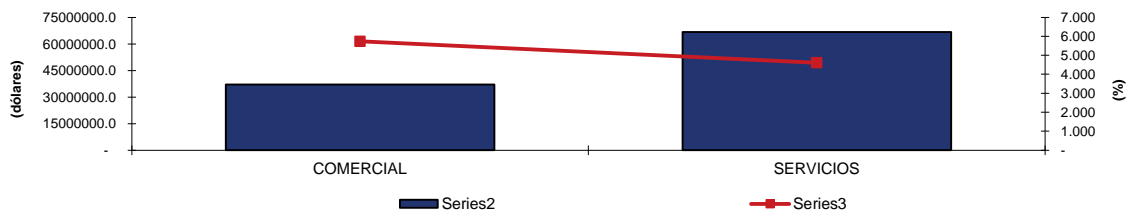
Negociaciones por Emisor

TITULO	VALOR EFECTIVO (\$)	TEA PROMEDIO PONDERADA (%)	PLAZO PROMEDIO PONDERADO (DÍAS)	PRECIO PROMEDIO PONDERADO (%)
AUTOLASA AUT. LATINOAMERICANOS S.A.	57,927	7.12	184	96.55
AZUCARERA VALDEZ SA	529,245	6.37	139	97.65
BASESURCORP S A	776,477	7.39	225	95.64
CARTIMEX S.A.	774,548	6.60	182	96.82
DIFARE S.A.	632,283	4.70	68	99.14
DILIPA C. LTDA	394,701	5.48	90	98.68
ENVASES DEL LITORAL SA	1,479,491	7.71	280	94.52
CONTINENTAL TIRE ANDINA S A	236,448	4.22	309	96.51
FISA FUNDICIONES INDUSTRIALES S.A.	745,929	4.59	44	99.46
INDUSTRIAS CATEDRAL S.A.	318,990	9.51	133	96.68
INCABLE S A IND ECUATORIANA DE CABLES	883,953	5.81	227	96.50
INMOBILIARIA LAVIE SA	1,666,754	6.71	175	96.75
INTEROC S A	1,180,104	8.68	281	93.48
LA FABRIL S.A.	6,547,104	6.11	262	95.67
MEDEPORT S.A.	528,041	3.73	53	99.44
MAREAUTO S A	679,760	5.92	48	99.24
NESTLE ECUADOR S A	296,663	2.52	162	98.89
ORIONOIL ER SA	6,321,914	8.09	321	93.29
OTECEL S.A.	58,011,302	4.15	334	96.29
PROMOTORES INMOBILIARIOS PRONOBIS SA	98,210	6.93	97	98.21
PRODUCTORA CARTONERA S.A.	2,003,666	7.90	171	96.45
PLASTICOS DEL LITORAL	896,461	7.50	359	93.04
PRONACA (PROCESADORA NACNAL. DE ALIMENTO	8,620,163	3.17	94	99.22
EL ORDEÑO SA	220,038	5.84	281	95.67
SIMED S A	3,097,949	6.64	127	97.66
SUMESA S A	670,655	6.00	352	94.46
SUPERDEPORTE S.A.	5,035,932	6.80	167	96.70
TELCONET S A	197,976	4.05	81	98.99
TECFOOD SA	671,302	5.74	270	95.90
ZAIMELLA DEL ECUADOR SA	199,645	2.02	32	99.82
TOTAL	103,773,631	5.01	273	96.40



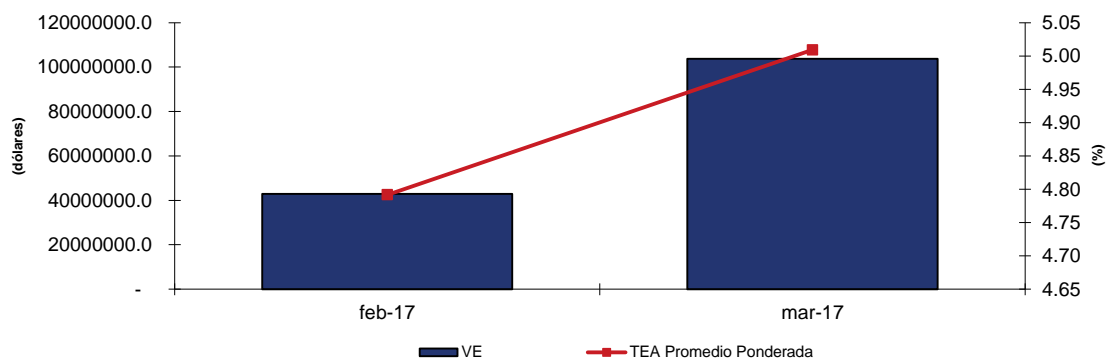
Negociaciones por Tipo de Sector

Montos Negociados por Sector mar-2017				
SECTOR	VALOR EFECTIVO (\$)	TEA PROMEDIO PONDERADA (%)	PLAZO PROMEDIO PONDERADO (DÍAS)	PRECIO PROMEDIO PONDERADO (%)
COMERCIAL	37,020,113	5.73	173	97.10
SERVICIOS	66,753,518	4.61	328	96.01
TOTAL	103,773,631	5.01	273	96.40



Papel comercial - Análisis Comparativo (feb-2017 - mar-2017)

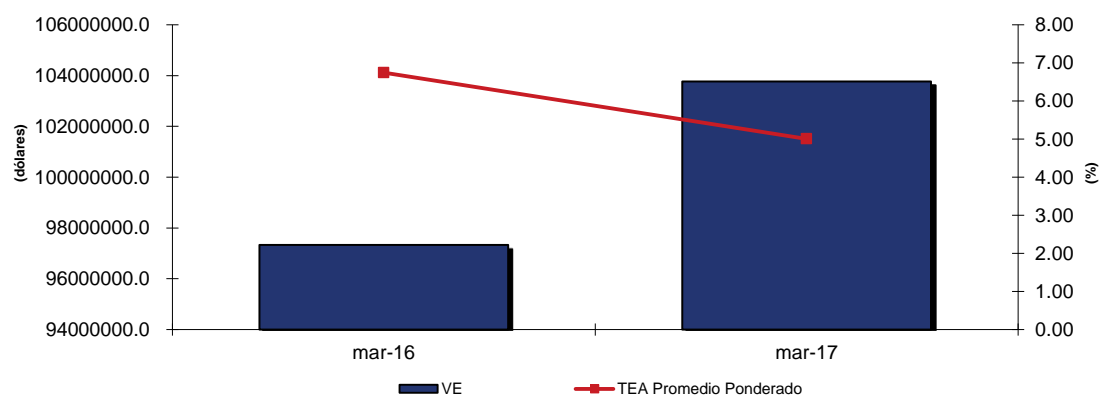
TITULO	feb-17		mar-17	
	VALOR EFECTIVO	TEA PROMEDIO PONDERADA (%)	VALOR EFECTIVO	TEA PROMEDIO PONDERADA (%)
PAPEL COMERCIAL	42,863,184	4.79	103,773,631	5.01



Variación del mes de mar-17 con respecto al mes de feb-17		
Tipo de Variación	Valor Efectivo	TEA
Variación en USD (mar-17 - feb-17)	60,910,447	0.22
Variación en % (Tasa de Crecimiento)	142.10%	4.53%

Análisis Comparativo mar-2016 - mar-2017

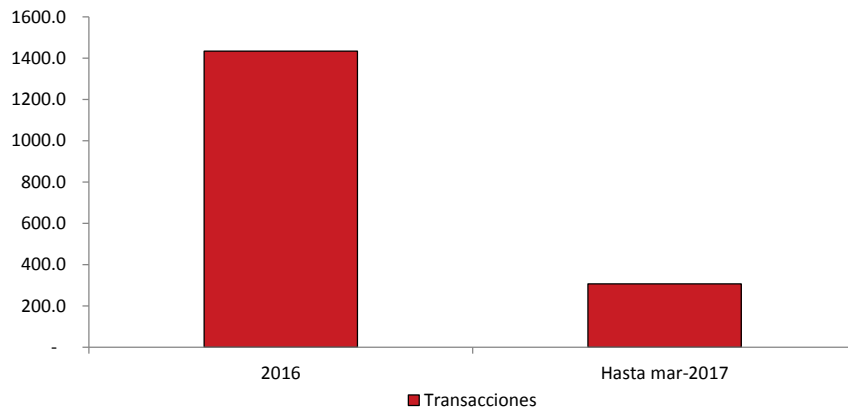
TITULO	mar-16		mar-17	
	VALOR EFECTIVO	TEA PROMEDIO PONDERADA (%)	VALOR EFECTIVO	TEA PROMEDIO PONDERADA (%)
PAPEL COMERCIAL	97,329,365	6.75	103,773,631	5.01



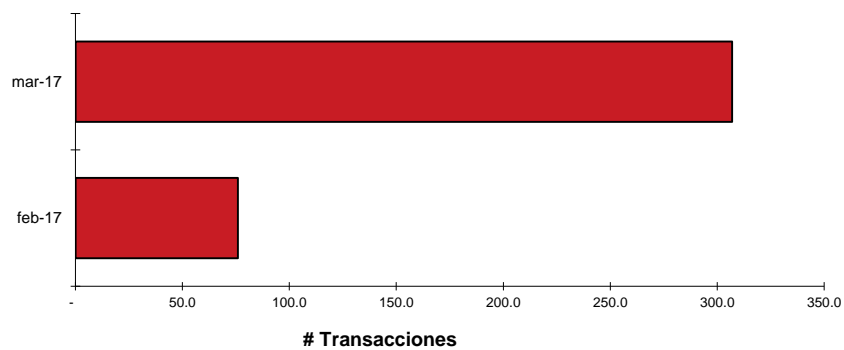
Variación del mes de mar-2017 con respecto al mes de mar-2016		
Tipo de Variación	Valor Efectivo	Rendimiento
Variación en USD (mar-2017 - mar-2016)	6,444,266	-1.74
Variación en % (Tasa de Crecimiento)	6.62%	-25.75%

Papel comercial - Número de Transacciones

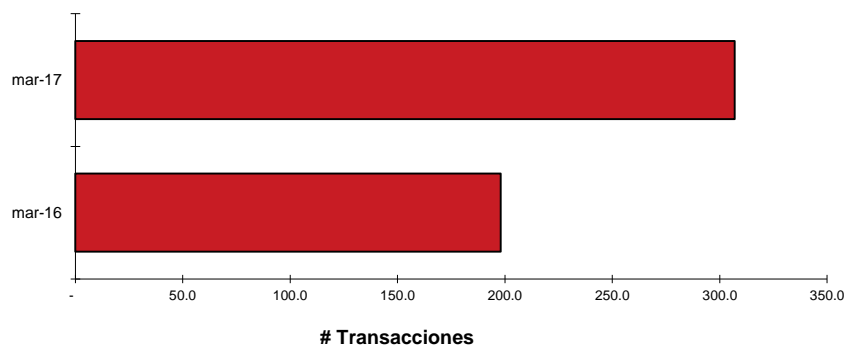
Registro Histórico		
	2016	Hasta mar-2017
PAPEL COMERCIAL	1,434	307



Comparativo Mensual (feb-2017 - mar-2017)		
TITULO	feb-17	mar-17
PAPEL COMERCIAL	76	307

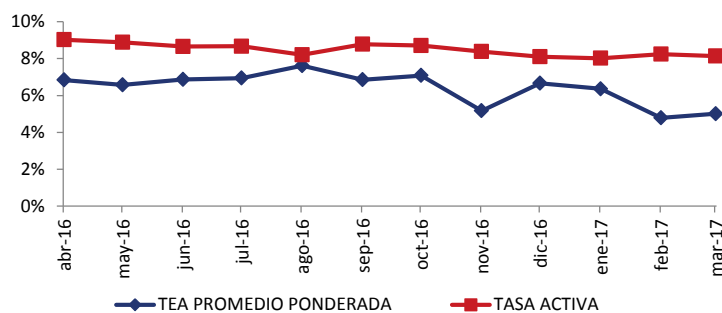


Comparativo Mensual (mar-2016 - mar-2017)		
TITULO	mar-16	mar-17
PAPEL COMERCIAL	198	307

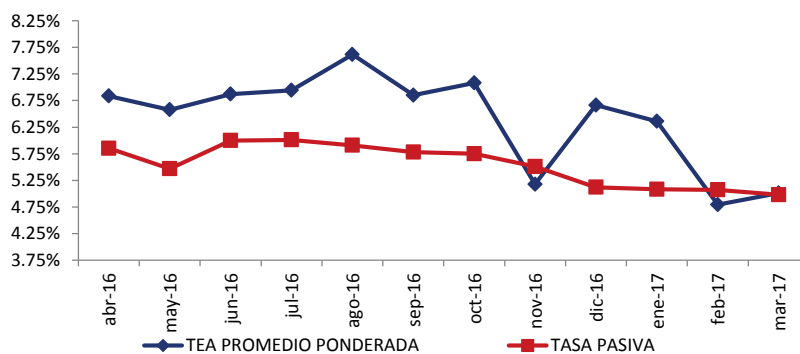


Papel comercial - Relación Rendimiento Con Tasas de Interés

Rendimiento vs. Tasa Activa (Hasta mar-2017)			
MES	TEA PROMEDIO PONDERADA	TASA ACTIVA	%
abr-16	6.84%	9.03%	-2.19%
may-16	6.58%	8.89%	-2.31%
jun-16	6.87%	8.66%	-1.79%
jul-16	6.94%	8.67%	-1.73%
ago-16	7.62%	8.21%	-0.59%
sep-16	6.85%	8.78%	-1.93%
oct-16	7.08%	8.71%	-1.63%
nov-16	5.18%	8.38%	-3.20%
dic-16	6.66%	8.10%	-1.44%
ene-17	6.36%	8.02%	-1.66%
feb-17	4.79%	8.25%	-3.46%
mar-17	5.01%	8.14%	-3.13%
Promedio	6.40%	8.49%	-2.09%



Rendimiento vs. Tasa Pasiva (Hasta mar-2017)			
MES	TEA PROMEDIO PONDERADA	TASA PASIVA	%
abr-16	6.84%	5.85%	0.99%
may-16	6.58%	5.47%	1.11%
jun-16	6.87%	6.00%	0.87%
jul-16	6.94%	6.01%	0.93%
ago-16	7.62%	5.91%	1.71%
sep-16	6.85%	5.78%	1.07%
oct-16	7.08%	5.75%	1.33%
nov-16	5.18%	5.51%	-0.33%
dic-16	6.66%	5.12%	1.54%
ene-17	6.36%	5.08%	1.28%
feb-17	4.79%	5.07%	-0.28%
mar-17	5.01%	4.98%	0.03%
Promedio	6.40%	5.54%	0.85%



Nuevas Emisiones

EMISIONES DE PAPEL COMERCIAL - 2016						
EMPRESA	SERIE/ CLASE	CUPO AUTORIZADO DE LA EMISIÓN (En miles)	CALIFICACIÓN	CALIFICADORA	APROBACIÓN DE LA EMISIÓN	
					Fecha	Lugar
ASISERVY I (***)	1	2,000	AAA-	SOCIEDAD CALIFICADORA DE RIESGO LATINOAMERICANA		BVG
BASESURCORP (***)	G	2,000	AA+	CLASS INTERNATIONAL RATING S.A.	22-ene-16	BVG
CATERPREMIER II (***)	1	2,000	AA+	CLASS INTERNATIONAL RATING S.A.	26-ene-16	BVQ
	2					
SIMED S.A. I (***)	A	6,000	AA+	CLASS INTERNATIONAL RATING S.A.	10-feb-16	BVQ
	B					
TECFOOD S.A. (***)	A	4,000	AAA	SOCIEDAD CALIFICADORA DE RIESGO	10-feb-16	BVQ
	B					
PRONACA S.A. V (***)	A	90,000	AAA	CLASS INTERNATIONAL RATING S.A.	16-feb-16	BVQ
ECUAVEGETAL S.A. I (***)	A	6,000	AAA	CLASS INTERNATIONAL RATING S.A.	19-feb-16	BVQ
MEDEPORT S.A. (***)	A	4,000	AAA-	CLASS INTERNATIONAL RATING S.A.	08-mar-16	BVQ
	B					
	C					
ORIONOIL ER S.A. I (***)	A	10,000	AA	CLASS INTERNATIONAL RATING S.A.	16-mar-16	BVQ
	B					
SUPERDEPORTE II (***)	A	15,000	AAA-	CLASS INTERNATIONAL RATING S.A.	15-mar-16	BVQ
	B					
LA FABRIL S.A. VII (***)	G	15,000	AAA	CLASS INTERNATIONAL RATING S.A.	16-mar-16	BVG
MODERNA ALIMENTOS S.A. III (***)	A	10,000	AAA-	CLASS INTERNATIONAL RATING S.A.	30-mar-16	BVQ
	B					
FARMAENLACE III (***)	1	8,000	AAA	CLASS INTERNATIONAL RATING S.A.	13-abr-16	BVQ
	2					
	3					
	4					
MIL DEPORTES S.A. I (***)	A	2,000	AAA-	CLASS INTERNATIONAL RATING S.A.	15-abr-16	BVQ
	B					
	C					
AUTOLASA S.A. II (***)		1,500	AA	CLASS INTERNATIONAL RATING S.A.	19-abr-16	BVG
FADESA I (***)		12,000	AAA	CLASS INTERNATIONAL RATING S.A.	23-may-16	BVQ
PRONOBIS S.A. (***)	B	10,000	AAA	CLASS INTERNATIONAL RATING S.A.	08-jul-16	BVG
INTEROC S.A. (***)	A	14,000	AAA-	CLASS INTERNATIONAL RATING S.A.	15-jul-16	BVG
PRODUCTORA CARTONERA III (***)	A	10,000	AA	CLASS INTERNATIONAL RATING S.A.	25-jul-16	BVQ
PLASTICOS DEL LITORAL PLASLIT S.A. I (***)		5,000	AA+	SUMMARATNGS S.A.	31-ago-16	BVG
ENVASES DEL LITORAL S.A. I (***)		5,000	AA+	SUMMARATNGS S.A.	31-ago-16	BVG
CARTIMEX S.A. I (***)		3,000	AA+	CLASS INTERNATIONAL RATING S.A.	14-sep-16	BVG
CUBIERTAS DEL ECUADOR KU-BIEC S.A. (***)	A	10,000	AA	BANKWATCH RATINGS DEL ECUADOR S.A.	26-sep-16	BVQ
CONTINENTAL TIRES ANDINA S.A. (***)	A	20,000	AAA	CLASS INTERNATIONAL RATING S.A.	29-sep-16	BVG
IMPORTADORA DEL MONTE I (***)	A	1,500	AA+	CLASS INTERNATIONAL RATING S.A.	06-oct-16	BVQ
	B					
FUROIANI OBRAS Y PROYECTOS S.A. (***)		3,000	AA+	SUMMARATNGS S.A.	12-oct-16	BVQ
TELCONET I (***)	H	5,000	AAA-	SUMMARATNGS S.A.	14-oct-16	BVQ
CORPORACION EL ROSADO I (***)	E	10,000	AAA	CLASS INTERNATIONAL RATING S.A.	20-oct-16	BVG
NESLTL S.A. II (***)		50,000	AAA	PACIFIC CREDIT RATINGS S.A.	25-nov-16	BVQ
DILIPA V (***)	A	3,000	AAA	CLASS INTERNATIONAL RATING S.A.	21-dic-16	BVQ
EL ORDEÑO S.A. (***)	A	2,000	AA-	PACIFIC CREDIT RATINGS S.A.	23-dic-16	BVQ

(*) El plazo de papel comercial dependerá de cada intención de colocación.

(**) Títulos Desmaterializados o Materializados

(***) Títulos Desmaterializados

Ec. Gustavo Endara
Ing. David Burneo

gustavoendara@bolsadequito.com
davidburneo@bolsadequito.com

© Copy Right

Derechos de autor de propiedad exclusiva de la BOLSA DE VALORES DE QUITO, de conformidad con lo dispuesto por la Ley de Propiedad Intelectual

Nuevas Emisiones

EMISIONES DE PAPEL COMERCIAL - 2017						
EMPRESA	SERIE/ CLASE	CUPO AUTORIZADO DE LA EMISIÓN (En miles)	CALIFICACIÓN	CALIFICADORA	APROBACIÓN DE LA EMISIÓN	
					Fecha	Lugar
ECUAGRAN S.A. (***)	B	1,300	AA	SUMMARATINGS S.A.	10-ene-17	BVG
AUTOMOTORES LATINOAMERICANOS S.A. AUTOLASA (**)		1,500	AA+	SUMMARATINGS S.A.	12-ene-17	BVQ
AGRIPAC S.A. (***)	A	6,000	AAA	BANKWATCH RATINGS S.A.	28-dic-17	BVG
FERRO TORRE S.A. (**)	A	4,000	AA	CLASS INTERNATIONAL RAITING S.A.	16-ene-17	BVQ
	B					
ZAIMELLA DEL ECUADOR S.A. I (**)	A	4,000	AAA	BANKWATCH RATINGS S.A.	20-feb-17	BVQ
SUMESA S.A. I (**)	A	8,000	AAA-	SUMMARATINGS S.A.	23-feb-17	BVG
OTECÉL S.A. III (***)	A	60,000	AAA	BANKWATCH RATINGS S.A.	07-mar-17	BVQ

(*) El plazo de papel comercial dependerá de cada intención de colocación.

(**) Títulos Desmaterializados o Materializados

(***) Títulos Desmaterializados

Ec. Gustavo Endara
Ing. David Burneo

gustavoendara@bolsadequito.com
davidburneo@bolsadequito.com