



PAPEL COMERCIAL

BOLETÍN MENSUAL

may-17

Departamento Estadístico Financiero

www.bolsadequito.com

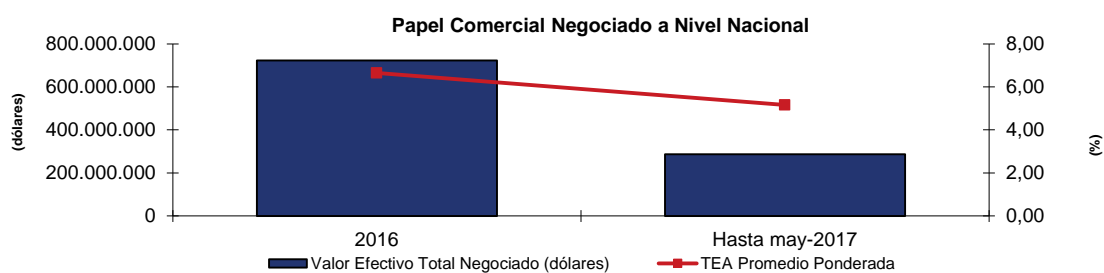
INFORMACIÓN MENSUAL may-2017 PAPEL COMERCIAL - A NIVEL NACIONAL

Concepto: Son valores representativos de deuda, que el emisor reconoce o crea, a corto plazo, y que son exigibles según las condiciones de la emisión . Este valor, otorga un derecho de cobro de intereses y recuperación de capital.

Comportamiento Histórico Nacional

PAPEL COMERCIAL NEGOCIADO A NIVEL NACIONAL			
AÑO	Valor Efectivo Total Negociado (dólares)	TEA Promedio Ponderada	Plazo Promedio Ponderado (años)
2016	722.782.483	6,64	0,64
Hasta may-2017	286.509.499	5,16	0,66

*Datos provisionales

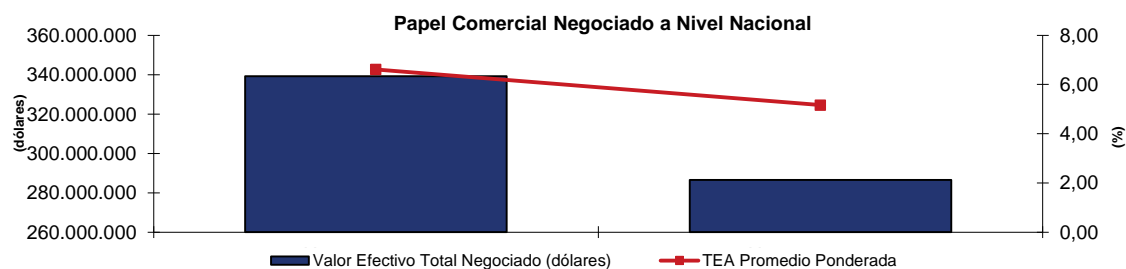


Durante el año 2016 se negociaron aproximadamente USD \$ 723 millones de dólares en papel comercial. El plazo promedio ponderado presentado en dicho año fue de 0.64 años.

La tasa efectiva promedio ponderada para el 2016 fue del 6.64%.

PAPEL COMERCIAL NEGOCIADO A NIVEL NACIONAL			
AÑO	Valor Efectivo Total Negociado (dólares)	TEA Promedio Ponderada	Plazo Promedio Ponderado (años)
Hasta may-2016	339.256.084	6,61	0,59
Hasta may-2017	286.509.499	5,16	0,66

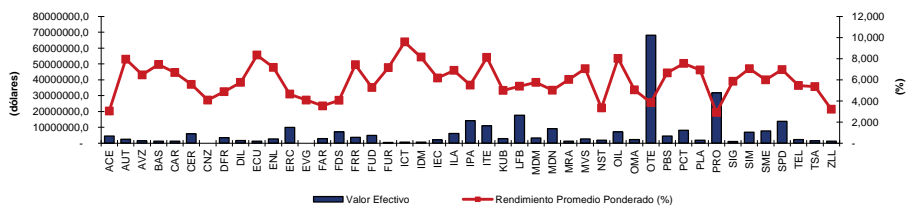
*Datos provisionales



Papel comercial - Información Nacional Acumulada De ene a may-17

Negociaciones por Emisor

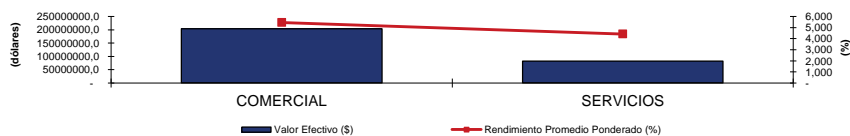
Montos Negociados por Emisor (ene a may-2017)				
EMISOR	VALOR EFECTIVO (\$)	TEA PROMEDIO PONDERADA (%)	PLAZO PROMEDIO PONDERADO (DÍAS)	PRECIO PROMEDIO PONDERADO (%)
NOVACERO S A	4.466.994	3,03	89	99,27
AUTOLASA AUT. LATINOAMERICANOS S.A.	2.534.932	7,96	246	94,81
AZUCARERA VALDEZ SA	1.493.847	6,47	148	97,45
BASESURCORP S A	1.161.655	7,45	247	95,14
CARTIMEX S.A.	1.236.424	6,68	184	96,75
CORPORACION EL ROSADO S A	5.955.617	5,56	181	97,31
CATERPREMIER S A	44.826	4,07	35	99,61
DIFARE S.A.	3.463.793	4,88	86	98,85
DILIPA C. LTDA	1.667.543	5,75	122	98,10
ECUATORIANA DE GRANOS ECUAGRAN S.A.	1.214.600	8,34	302	93,46
ENVASES DEL LITORAL SA	2.745.650	7,17	313	94,29
CONTINENTAL TIRE ANDINA S A	9.887.900	4,64	359	95,58
ECUAVEGETAL SA	124.668	4,08	24	99,73
FARMAENLACE CIA LTDA	2.948.403	3,53	180	98,28
FADESA	7.141.927	4,05	340	96,29
FERRO TORRE S.A.	3.757.672	7,43	313	93,96
FISA FUNDICIONES INDUSTRIALES S.A.	4.918.098	5,26	111	98,37
FUROIANI OBRAS Y PROYECTOS S.A.	512.151	7,16	188	96,46
INDUSTRIAS CATEDRAL S.A.	664.047	9,58	150	96,25
IMP IND AGRICOLA DEL MONTE S.A. INMONTE	625.766	8,16	181	96,12
INCABLE S A IND ECUATORIANA DE CABLES	1.998.711	6,17	212	96,60
INMOBILIARIA LAVIE SA	6.085.951	6,89	165	96,89
IPAC S.A.	14.220.069	5,50	359	94,80
INTEROC S A	10.990.104	8,12	240	94,73
CUBIERTAS DEL ECUADOR SA	2.857.899	5,00	358	95,26
LA FABRIL S.A.	17.574.124	5,40	171	97,40
MEDEPORT S.A.	3.255.534	5,76	151	97,54
MODERNA ALIMENTOS S.A.	9.086.277	5,01	328	95,65
MAREAUTO S A	1.248.205	6,03	58	99,06
MAQUINARIAS Y VEHICULOS SA MAVESA	2.662.996	7,05	279	94,54
NESTLE ECUADOR S A	1.764.674	3,33	186	98,29
ORIONOIL ER SA	7.062.930	8,02	314	93,47
OMARSA S.A.	2.286.820	5,05	167	97,73
OTECEL S.A.	68.243.132	3,83	288	96,82
PROMOTORES INMOBILIARIOS PRONOBIS SA	4.456.649	6,65	144	97,42
PRODUCTORA CARTONERA S.A.	8.098.535	7,55	175	96,52
PLASTICOS DEL LITORAL	1.876.713	6,92	359	93,54
PRONACA (PROCESADORA NACNAL. DE ALIMENTO	31.693.396	2,90	127	99,01
EL ORDENO SA	1.130.030	5,86	299	95,37
SIMED S A	6.883.373	7,05	152	97,11
SUMESA S A	7.746.216	6,00	359	94,35
SUPERDEPORTE S.A.	13.799.611	6,96	180	96,46
TELCONET S A	2.256.489	5,46	226	96,49
TECFOOD SA	1.495.544	5,36	245	96,49
ZAIMELLA DEL ECUADOR SA	1.169.006	3,21	279	97,43
TOTAL	286.509.499	5,16	237	96,66



Negociaciones por Tipo de Sector

Montos Negociados por Sector (ene a may-2017)				
SECTOR	VALOR EFECTIVO (\$)	TEA PROMEDIO PONDERADA (%)	PLAZO PROMEDIO PONDERADO (DÍAS)	PRECIO PROMEDIO PONDERADO (%)
COMERCIAL	203.838.724	5,46	216	96,74
SERVICIOS	82.670.775	4,42	286	96,44
TOTAL	286.509.499	5,16	237	96,66

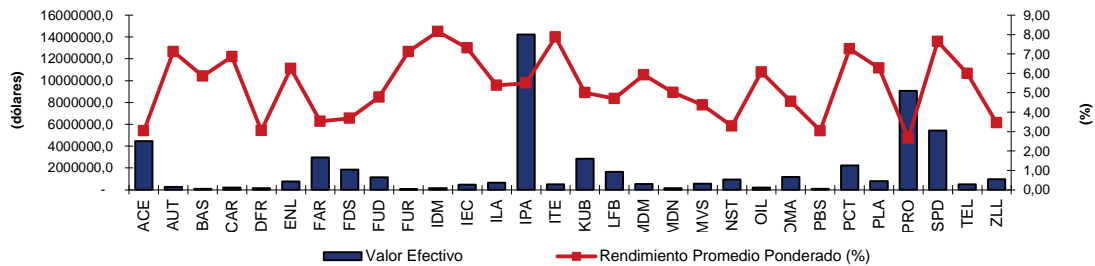
*Datos provisionales



Papel comercial - Información Mensual may-2017

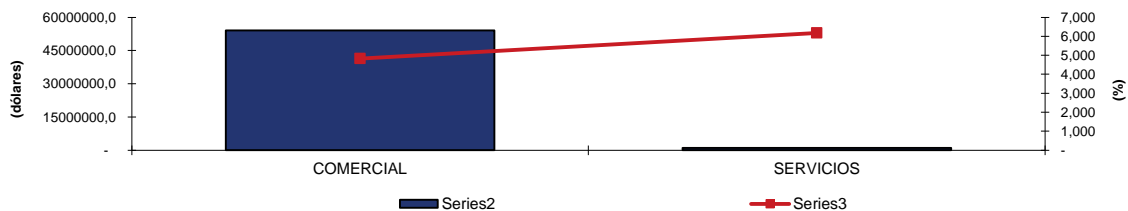
Negociaciones por Emisor

TITULO	VALOR EFECTIVO (\$)	TEA PROMEDIO PONDERADA (%)	PLAZO PROMEDIO PONDERADO (DÍAS)	PRECIO PROMEDIO PONDERADO (%)
NOVACERO S A	4.466.994	3,03	89	99,27
AUTOLASA AUT. LATINOAMERICANOS S.A.	272.446	7,12	180	96,61
BASESURCORP S A	80.351	5,86	157	97,55
CARTIMEX S.A.	193.470	6,86	180	96,74
DIFARE S.A.	159.747	3,05	17	99,84
ENVASES DEL LITORAL SA	753.064	6,25	359	94,13
FARMAENLACE CIA LTDA	2.948.403	3,53	180	98,28
FADESA	1.854.446	3,68	323	96,74
FISA FUNDICIONES INDUSTRIALES S.A.	1.137.267	4,78	85	98,89
FUROIANI OBRAS Y PROYECTOS S.A.	53.130	7,12	181	96,60
IMP IND AGRICOLA DEL MONTE S.A. INMONTE	145.161	8,16	181	96,13
INCABLE S A IND ECUATORIANA DE CABLES	479.366	7,31	144	97,24
INMOBILIARIA LAVIE SA	635.256	5,38	30	99,57
IPAC S.A.	14.220.069	5,50	359	94,80
INTEROC S A	495.118	7,88	359	92,72
CUBIERTAS DEL ECUADOR SA	2.857.899	5,00	358	95,26
LA FABRIL S.A.	1.634.090	4,69	240	96,98
MEDEPORT S.A.	521.676	5,92	181	97,15
MODERNA ALIMENTOS S.A.	135.859	5,02	299	96,01
MAQUINARIAS Y VEHICULOS SA MAVESA	571.785	4,38	113	98,60
NESTLE ECUADOR S A	931.485	3,28	167	98,52
ORIONOIL ER SA	196.094	6,07	120	98,05
OMARSA S.A.	1.180.250	4,56	154	98,11
PROMOTORES INMOBILIARIOS PRONOBIS SA	99.915	3,05	9	99,91
PRODUCTORA CARTONERA S.A.	2.235.022	7,26	173	96,68
PLASTICOS DEL LITORAL	782.638	6,27	359	94,11
PRONACA (PROCESADORA NACNAL. DE ALIMENTO)	9.074.820	2,67	127	99,07
SUPERDEPORTE S.A.	5.418.037	7,64	223	95,53
TELCONET S A	509.478	6,00	359	94,35
ZAIMELLA DEL ECUADOR SA	969.361	3,45	329	96,94
TOTAL	55.012.698	4,85	235	96,77



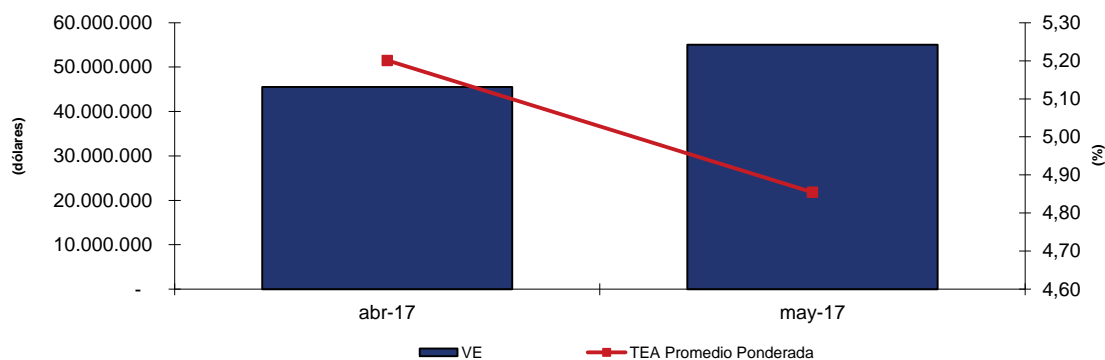
Negociaciones por Tipo de Sector

Montos Negociados por Sector may-2017				
SECTOR	VALOR EFECTIVO (\$)	TEA PROMEDIO PONDERADA (%)	PLAZO PROMEDIO PONDERADO (DÍAS)	PRECIO PROMEDIO PONDERADO (%)
COMERCIAL	54.033.305	4,83	234	96,79
SERVICIOS	979.393	6,17	260	95,82
TOTAL	55.012.698	4,85	235	96,77



Papel comercial - Análisis Comparativo (abr-2017 - may-2017)

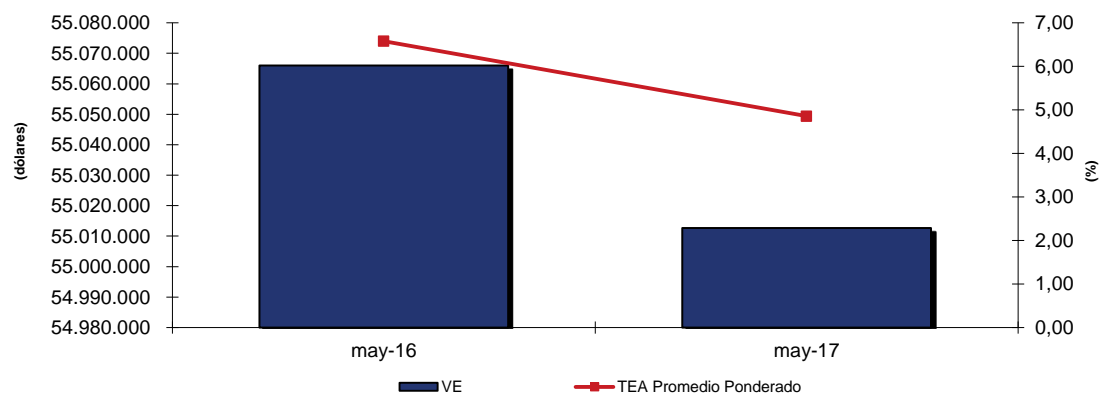
TITULO	abr-17		may-17	
	VALOR EFECTIVO	TEA PROMEDIO PONDERADA (%)	VALOR EFECTIVO	TEA PROMEDIO PONDERADA (%)
PAPEL COMERCIAL	45.508.495	5,20	55.012.698	4,85



Variación del mes de may-17 con respecto al mes de abr-17		
Tipo de Variación	Valor Efectivo	TEA
Variación en USD (may-17 - abr-17)	9.504.203	-0,35
Variación en % (Tasa de Crecimiento)	20,88%	-6,65%

Análisis Comparativo may-2016 - may-2017

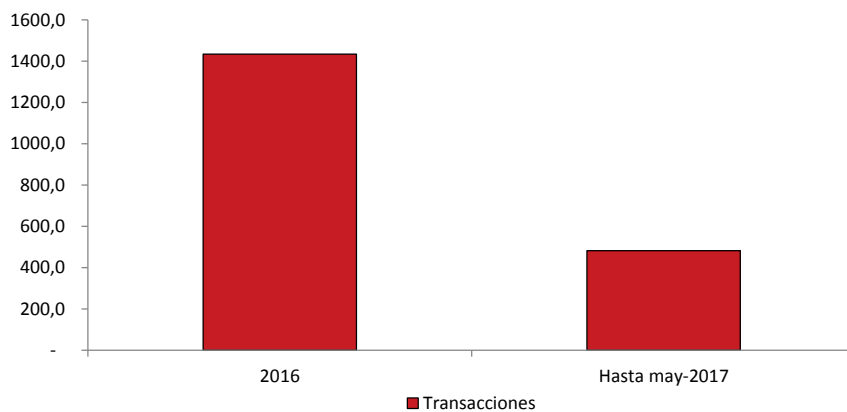
TITULO	may-16		may-17	
	VALOR EFECTIVO	TEA PROMEDIO PONDERADA (%)	VALOR EFECTIVO	TEA PROMEDIO PONDERADA (%)
PAPEL COMERCIAL	55.066.044	6,58	55.012.698	4,85



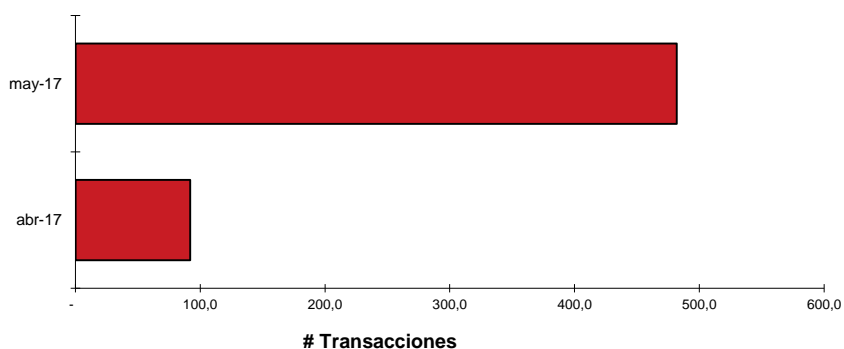
Variación del mes de may-2017 con respecto al mes de may-2016		
Tipo de Variación	Valor Efectivo	Rendimiento
Variación en USD (may-2017 - may-2016)	-53.346	-1,72
Variación en % (Tasa de Crecimiento)	-0,10%	-26,18%

Papel comercial - Número de Transacciones

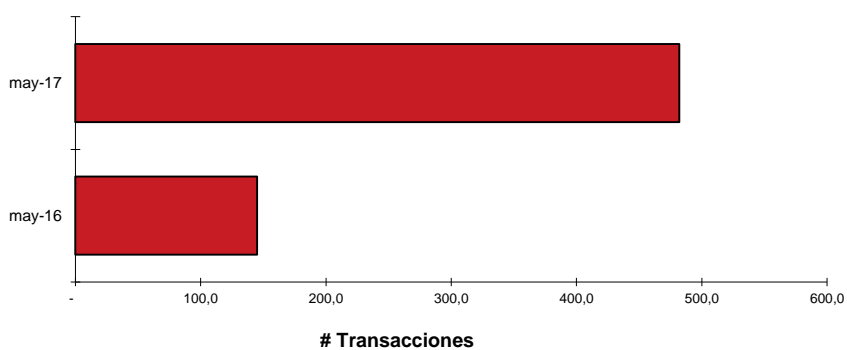
Registro Histórico		
	2016	Hasta may-2017
PAPEL COMERCIAL	1.434	482



Comparativo Mensual (abr-2017 - may-2017)		
TITULO	abr-17	may-17
PAPEL COMERCIAL	92	482

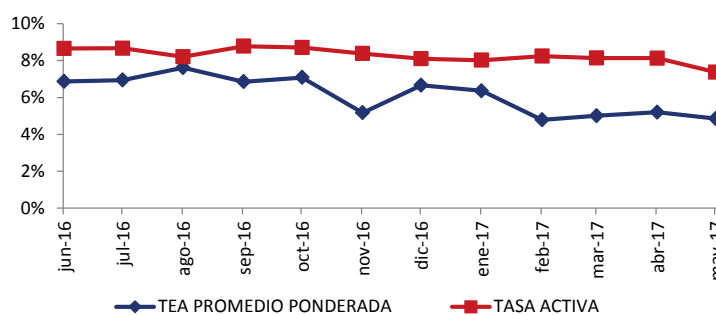


Comparativo Mensual (may-2016 - may-2017)		
TITULO	may-16	may-17
PAPEL COMERCIAL	145	482

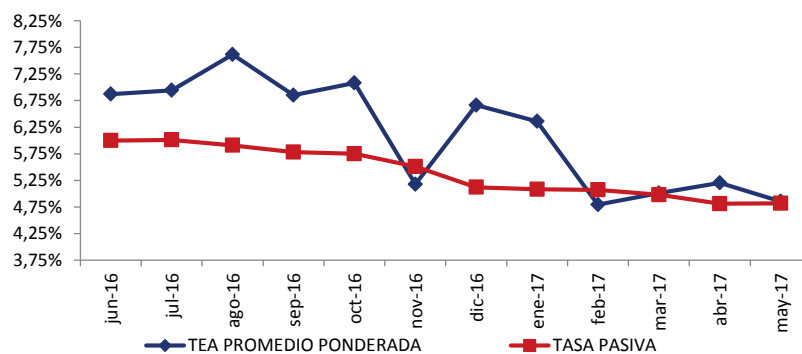


Papel comercial - Relación Rendimiento Con Tasas de Interés

Rendimiento vs. Tasa Activa (Hasta may-2017)			
MES	TEA PROMEDIO PONDERADA	TASA ACTIVA	%
jun-16	6,87%	8,66%	-1,79%
jul-16	6,94%	8,67%	-1,73%
ago-16	7,62%	8,21%	-0,59%
sep-16	6,85%	8,78%	-1,93%
oct-16	7,08%	8,71%	-1,63%
nov-16	5,18%	8,38%	-3,20%
dic-16	6,66%	8,10%	-1,44%
ene-17	6,36%	8,02%	-1,66%
feb-17	4,79%	8,25%	-3,46%
mar-17	5,01%	8,14%	-3,13%
abr-17	5,20%	8,13%	-2,93%
may-17	4,85%	7,37%	-2,52%
Promedio	6,12%	8,29%	-2,17%



Rendimiento vs. Tasa Pasiva (Hasta may-2017)			
MES	TEA PROMEDIO PONDERADA	TASA PASIVA	%
jun-16	6,87%	6,00%	0,87%
jul-16	6,94%	6,01%	0,93%
ago-16	7,62%	5,91%	1,71%
sep-16	6,85%	5,78%	1,07%
oct-16	7,08%	5,75%	1,33%
nov-16	5,18%	5,51%	-0,33%
dic-16	6,66%	5,12%	1,54%
ene-17	6,36%	5,08%	1,28%
feb-17	4,79%	5,07%	-0,28%
mar-17	5,01%	4,98%	0,03%
abr-17	5,20%	4,81%	0,39%
may-17	4,85%	4,82%	0,03%
Promedio	6,12%	5,40%	0,72%



Nuevas Emisiones

EMISIONES DE PAPEL COMERCIAL - 2016						
EMPRESA	SERIE/ CLASE	CUPO AUTORIZADO DE LA EMISIÓN (En miles)	CALIFICACIÓN	CALIFICADORA	APROBACIÓN DE LA EMISIÓN	
					Fecha	Lugar
ASISERVY I (***)	1	2.000	AAA-	SOCIEDAD CALIFICADORA DE RIESGO LATINOAMERICANA		BVG
BASESURCORP (***)	G	2.000	AA+	CLASS INTERNATIONAL RATING S.A.	22-ene-16	BVG
CATERPREMIER II (***)	1	2.000	AA+	CLASS INTERNATIONAL RATING S.A.	26-ene-16	BVQ
	2					
SIMED S.A. I (***)	A	6.000	AA+	CLASS INTERNATIONAL RATING S.A.	10-feb-16	BVQ
	B					
TECFOOD S.A. (***)	A	4.000	AAA	SOCIEDAD CALIFICADORA DE RIESGO	10-feb-16	BVQ
	B					
PRONACA S.A. V (***)	A	90.000	AAA	CLASS INTERNATIONAL RATING S.A.	16-feb-16	BVQ
ECUAVEGETAL S.A. I (***)	A	6.000	AAA	CLASS INTERNATIONAL RATING S.A.	19-feb-16	BVQ
MEDEPORT S.A. (***)	A	4.000	AAA-	CLASS INTERNATIONAL RATING S.A.	08-mar-16	BVQ
	B					
	C					
ORIONOIL ER S.A. I (***)	A	10.000	AA	CLASS INTERNATIONAL RATING S.A.	16-mar-16	BVQ
	B					
SUPERDEPORTE II (***)	A	15.000	AAA-	CLASS INTERNATIONAL RATING S.A.	15-mar-16	BVQ
	B					
LA FABRIL S.A. VII (***)	G	15.000	AAA	CLASS INTERNATIONAL RATING S.A.	16-mar-16	BVG
MODERNA ALIMENTOS S.A. III (***)	A	10.000	AAA-	CLASS INTERNATIONAL RATING S.A.	30-mar-16	BVQ
	B					
FARMAENLACE III (***)	1	8.000	AAA	CLASS INTERNATIONAL RATING S.A.	13-abr-16	BVQ
	2					
	3					
	4					
MIL DEPORTES S.A. I (***)	A	2.000	AAA-	CLASS INTERNATIONAL RATING S.A.	15-abr-16	BVQ
	B					
	C					
AUTOLASA S.A. II (***)		1.500	AA	CLASS INTERNATIONAL RATING S.A.	19-abr-16	BVG
FADESA I (***)		12.000	AAA	CLASS INTERNATIONAL RATING S.A.	23-may-16	BVQ
PRONOBIS S.A. (***)	B	10.000	AAA	CLASS INTERNATIONAL RATING S.A.	08-jul-16	BVG
INTEROC S.A. (***)	A	14.000	AAA-	CLASS INTERNATIONAL RATING S.A.	15-jul-16	BVG
PRODUCTORA CARTONERA III (***)	A	10.000	AA	CLASS INTERNATIONAL RATING S.A.	25-jul-16	BVQ
PLASTICOS DEL LITORAL PLASLIT S.A. I (***)		5.000	AA+	SUMMARATNGS S.A.	31-ago-16	BVG
ENVASES DEL LITORAL S.A. I (***)		5.000	AA+	SUMMARATNGS S.A.	31-ago-16	BVG
CARTIMEX S.A. I (***)		3.000	AA+	CLASS INTERNATIONAL RATING S.A.	14-sep-16	BVG
CUBIERTAS DEL ECUADOR KU-BIEC S.A. (***)	A	10.000	AA	BANKWATCH RATINGS DEL ECUADOR S.A.	26-sep-16	BVQ
CONTINENTAL TIRES ANDINA S.A. (***)	A	20.000	AAA	CLASS INTERNATIONAL RATING S.A.	29-sep-16	BVG
IMPORTADORA DEL MONTE I (***)	A	1.500	AA+	CLASS INTERNATIONAL RATING S.A.	06-oct-16	BVQ
	B					
FUROIANI OBRAS Y PROYECTOS S.A. (***)		3.000	AA+	SUMMARATNGS S.A.	12-oct-16	BVQ
TELCONET I (***)	H	5.000	AAA-	SUMMARATNGS S.A.	14-oct-16	BVQ
CORPORACION EL ROSADO I (***)	E	10.000	AAA	CLASS INTERNATIONAL RATING S.A.	20-oct-16	BVG
NESLTL S.A. II (***)		50.000	AAA	PACIFIC CREDIT RATINGS S.A.	25-nov-16	BVQ
DILIPA V (***)	A	3.000	AAA	CLASS INTERNATIONAL RATING S.A.	21-dic-16	BVQ
EL ORDEÑO S.A. (***)	A	2.000	AA-	PACIFIC CREDIT RATINGS S.A.	23-dic-16	BVQ

(*) El plazo de papel comercial dependerá de cada intención de colocación.

(**) Títulos Desmaterializados o Materializados

(***) Títulos Desmaterializados

Ec. Gustavo Endara
Ing. David Burneo

gustavoendara@bolsadequito.com
davidburneo@bolsadequito.com

© Copy Right

Derechos de autor de propiedad exclusiva de la BOLSA DE VALORES DE QUITO, de conformidad con lo dispuesto por la Ley de Propiedad Intelectual

Nuevas Emisiones

EMISIONES DE PAPEL COMERCIAL - 2017						
EMPRESA	SERIE/ CLASE	CUPO AUTORIZADO DE LA EMISIÓN (En miles)	CALIFICACIÓN	CALIFICADORA	APROBACIÓN DE LA EMISIÓN	
					Fecha	Lugar
ECUAGRAN S.A. (***)	B	1.300	AA	SUMMARATINGS S.A.	10-ene-17	BVG
AUTOMOTORES LATINOAMERICANOS S.A. AUTOLASA (***)		1.500	AA+	SUMMARATINGS S.A.	12-ene-17	BVQ
AGRIPAC S.A. (***)	A	6.000	AAA	BANKWATCH RATINGS S.A.	28-dic-17	BVG
FERRO TORRE S.A. (***)	A	4.000	AA	CLASS INTERNATIONAL RATING S.A.	16-ene-17	BVQ
	B					
ZAIMELLA DEL ECUADOR S.A. I (***)	A	4.000	AAA	BANKWATCH RATINGS S.A.	20-feb-17	BVQ
SUMESA S.A. I (***)	A	8.000	AAA-	SUMMARATINGS S.A.	23-feb-17	BVG
OTECEL S.A. IIII (***)	A	60.000	AAA	BANKWATCH RATINGS S.A.	07-mar-17	BVQ
IPAC V (***)	G	20.000	AA+	CLASS INTERNATIONAL RATING S.A.	27-abr-17	BVG
LA FABRIL VIII (***)	H	15.000	AAA	CLASS INTERNATIONAL RATING	12-may-17	BVG
DIFARE III (***)		25.000	AAA	SUMMARATINGS S.A.	17-may-17	BVQ

(*) El plazo de papel comercial dependerá de cada intención de colocación.

(**) Títulos Desmaterializados o Materializados

(***) Títulos Desmaterializados

Ec. Gustavo Endara
Ing. David Burneo

gustavoendara@bolsadequito.com
davidburneo@bolsadequito.com

@ Copy Right

Derechos de autor de propiedad exclusiva de la BOLSA DE VALORES DE QUITO, de conformidad con lo dispuesto por la Ley de Propiedad Intelectual