



VALORES DE CONTENIDO CREDITICIO - VTC

BOLETÍN MENSUAL

may-17

Departamento Estadístico Financiero

www.bolsadequito.com

BOLETÍN MENSUAL VALORES DE CONTENIDO CREDITICIO VTC A NIVEL NACIONAL

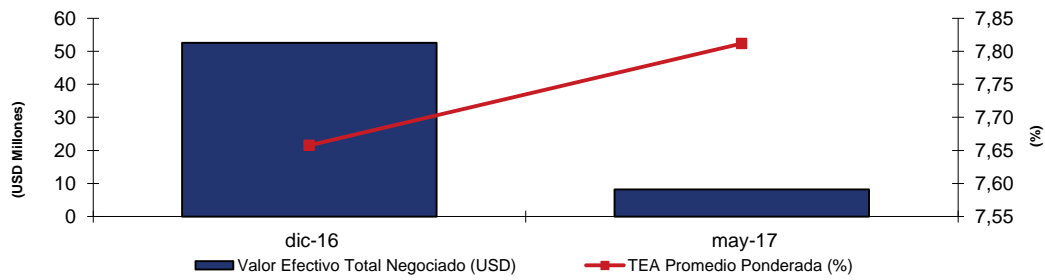
Tipo de Renta: Fija o Variable

Concepto: Es un mecanismo de financiamiento que permite transformar activos o bienes, actuales o futuros, en valores negociables en el Mercado de Valores, para obtener liquidez en condiciones competitivas de mercado, con la consecuente reducción de los costos financieros

Comportamiento Histórico

VTC NEGOCIADAS EN EL MERCADO BURSÁTIL NACIONAL			
AÑO	Valor Efectivo Total Negociado (USD)	TEA Promedio Ponderada (%)	Plazo Promedio Ponderado (años)
dic-16	52.567.096	7,66	7,16
may-17	8.173.733	7,81	3,05

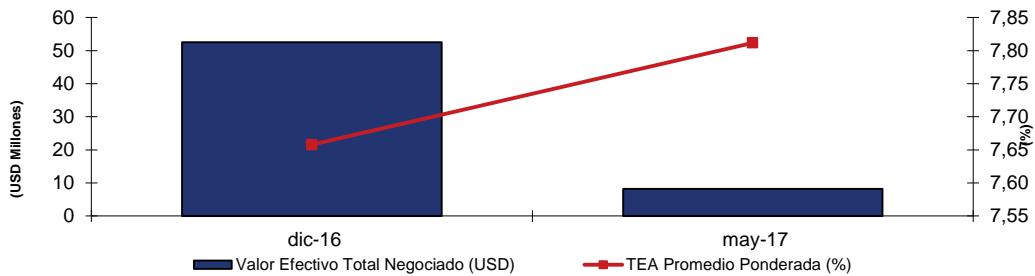
*Datos provisionales



Durante el año 2016 se negociaron aproximadamente USD \$ 53 millones de dólares en titularizaciones. El plazo promedio ponderado presentado en dicho año fue de 7,16 años. La tasa efectiva promedio ponderada para el 2016 fue del 7,66%.

VTC NEGOCIADAS EN EL MERCADO BURSÁTIL NACIONAL			
AÑO	Valor Efectivo Total Negociado (USD)	TEA Promedio Ponderada (%)	Plazo Promedio Ponderado (años)
may-16	7.879.623	8,77	2,72
may-17	8.173.733	7,81	3,05

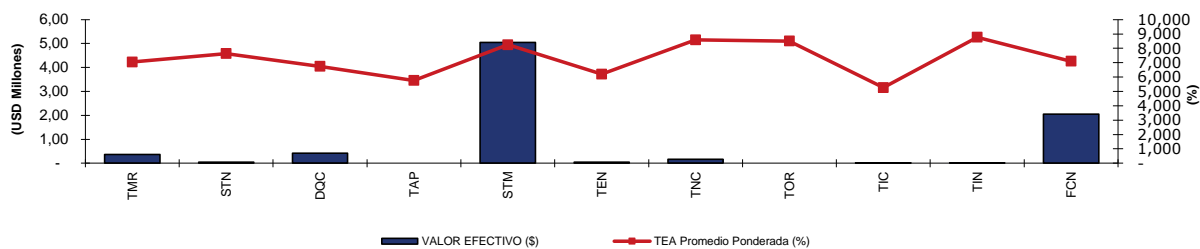
*Datos provisionales



VTC - Información Nacional Acumulada De ene a may-17

Negociaciones por Emisor

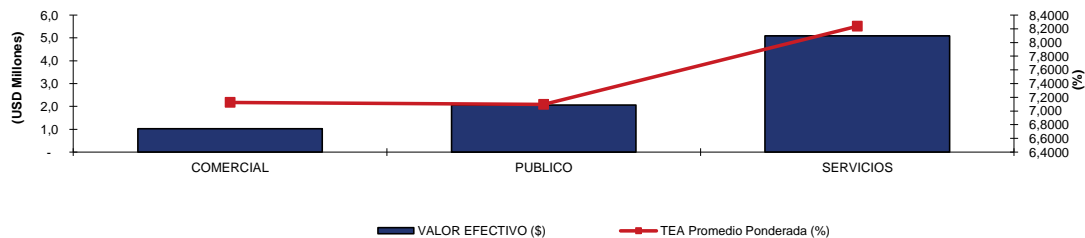
Montos Negociados por Emisor (ene a may-2017)				
EMISOR	VALOR EFECTIVO (\$)	TEA Promedio Ponderada (%)	PLAZO PROMEDIO PONDERADO (días)	PRECIO PROMEDIO PONDERADO (%)
FID II TIT DE CARTERA MARCIMEX	360.028	7,04	478	101,01
FID II TIT FLUJOS DER COBRO INTERAGUA	39.702	7,63	409	100,04
FID MER 15TA TIT CART COM COMANDATO	423.362	6,74	108	100,29
FID MERC 3 TIT DE FLUJOS AGRIPAC	5.274	5,77	196	100,68
FID MERC II MUNICIPALIDAD DE GUAYAQUIL	5.051.256	8,24	1.490	100,00
FID PRI TIT ENVASES DEL LITORAL	40.449	6,20	397	101,14
FID TIT CARTERA NOVACREDIT I	162.057	8,59	922	99,98
FID TIT DE FLUJOS EL ORDENO	5.421	8,51	952	100,00
FID TIT I EMI DE FLUJOS FUTUROS ICESA	15.683	5,26	230	101,18
FIDEICOMISO MERCANTIL TIT INCUBANDINA	14.583	8,77	70	100,00
TERCERA TIT DE FLUJOS - PORTAFOLIO CFN	2.055.918	7,10	499	99,87
TOTAL	8.173.733	7,81	1.097	100,03



Negociaciones por Tipo de Sector

Montos Negociados por Sector (ene a may-2017)				
SECTOR	VALOR EFECTIVO (\$)	TEA Promedio Ponderada (%)	PLAZO PROMEDIO PONDERADO (días)	PRECIO PROMEDIO PONDERADO (%)
COMERCIAL	1.026.856	7,13	384	100,54
PUBLICO	2.055.918	7,10	499	99,87
SERVICIOS	5.090.959	8,24	1.482	100,00
TOTAL	8.173.733	7,81	1.097	100,03

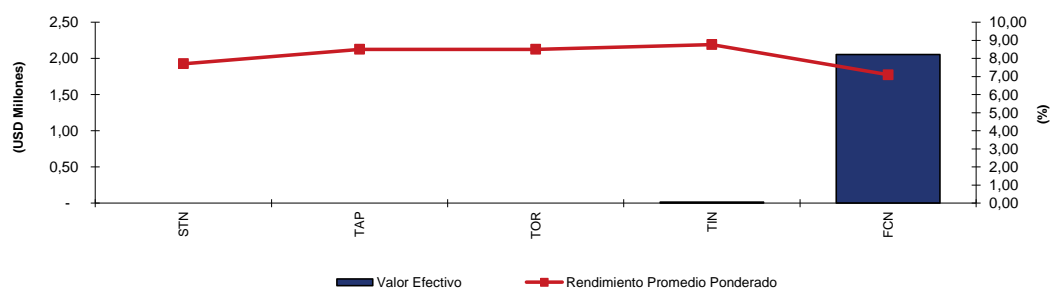
*Datos provisionales



VTC - Información Mensual may-17

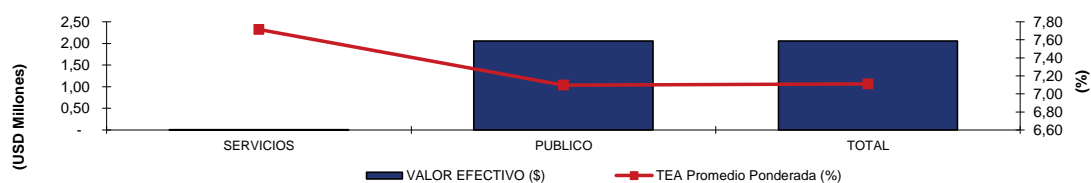
Negociaciones por Emisor

Montos Negociados por Emisor (may-2017)				
EMISOR	VALOR EFECTIVO (\$)	TEA Promedio Ponderada (%)	PLAZO PROMEDIO PONDERADO (días)	PRECIO PROMEDIO PONDERADO (%)
FID II TIT FLUJOS DER COBRO INTERAGUA	325	7,71	363	100,00
FID MERC 3 TIT DE FLUJOS AGRIAC	54	8,51	158	100,00
FID TIT DE FLUJOS EL ORDENO	113	8,51	891	100,00
FIDEICOMISO MERCANTIL TIT INCUBANDINA	14.583	8,77	70	100,00
TERCERA TIT DE FLUJOS - PORTAFOLIO CFN	2.055.918	7,10	499	99,87
TOTAL	2.070.993	7,11	496	99,87



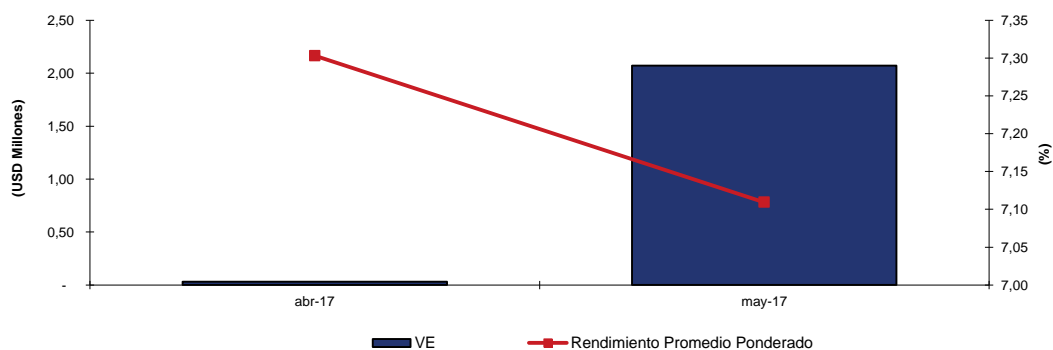
Negociaciones por Tipo de Sector

Montos Negociados por Sector (may-2017)				
SECTOR	VALOR EFECTIVO (\$)	TEA Promedio Ponderada (%)	PLAZO PROMEDIO PONDERADO (días)	PRECIO PROMEDIO PONDERADO (%)
SERVICIOS	325	7,71	363	100,00
PUBLICO	2.055.918	7,10	499	99,87
TOTAL	2.056.244	7,11	496	99,87



VTC - Análisis Comparativo (abr-2017 - may-2017)

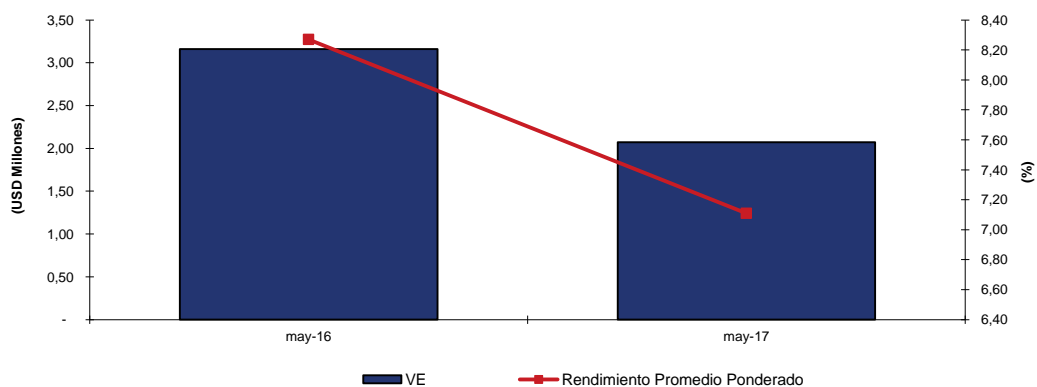
TITULO	abr-17		may-17	
	VALOR EFECTIVO (\$)	TEA Promedio Ponderada (%)	VALOR EFECTIVO (\$)	TEA Promedio Ponderada (%)
TITULARIZACIONES	29.939	7,30	2.070.993	7,11



Variación del mes de may-17 con respecto al mes de abr-17		
Tipo de Variación	Valor Efectivo	TEA
Variación en USD (may-17 - abr-17)	2.041.054	-0,19
Variación en % (Tasa de Crecimiento)	6817%	-3%

Análisis Comparativo (may-2016 - may-2017)

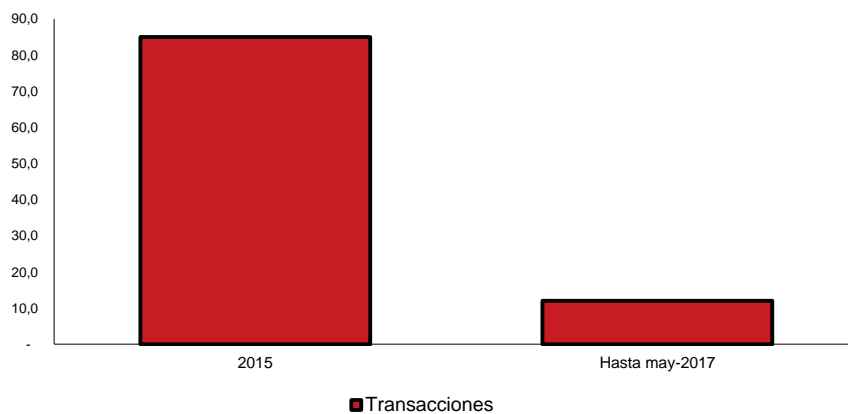
TITULO	may-16		may-17	
	VALOR EFECTIVO (\$)	TEA Promedio Ponderada (%)	VALOR EFECTIVO (\$)	TEA Promedio Ponderada (%)
TITULARIZACIONES	3.160.003	8,27	2.070.993	7,11



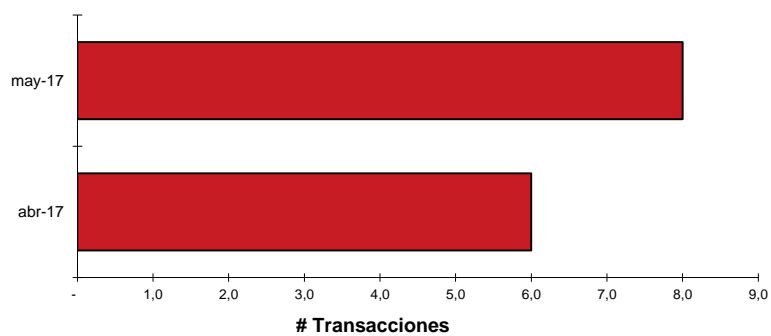
Variación del mes de may-17 con respecto al mes de may-16		
Tipo de Variación	Valor Efectivo	TEA
Variación en USD (may-17 - may-16)	-1.089.010	-1,16
Variación en % (Tasa de Crecimiento)	-34%	-14%

VTC - Número de Transacciones

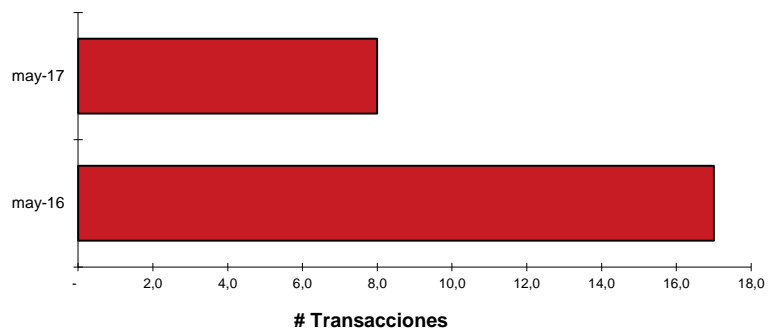
Registro Historico		
TITULO	2015	Hasta may-2017
TITULARIZACIONES	85	12



Comparativo Mensual (abr-2017 - may-2017)		
TITULO	abr-17	may-17
TITULARIZACIONES	6	8

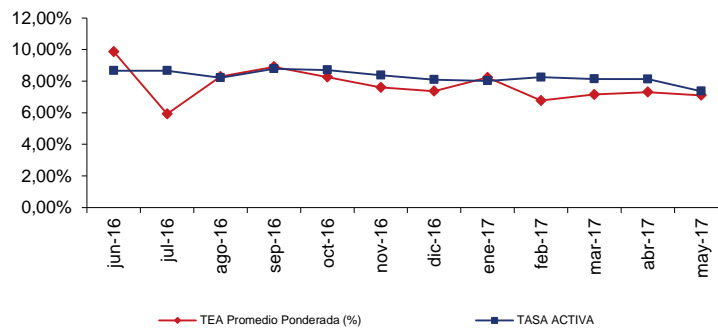


Comparativo Mensual (may-2016 - may-2017)		
TITULO	may-16	may-17
TITULARIZACIONES	17	8

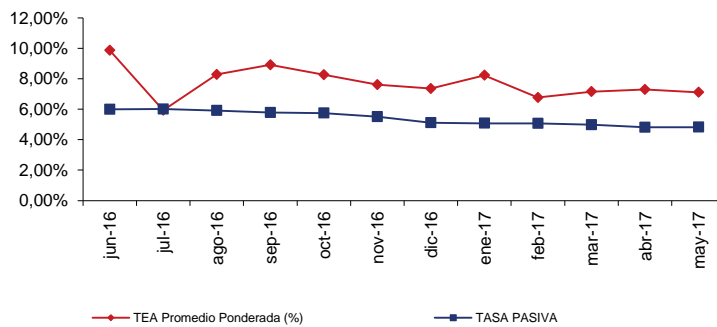


VTC - Relación Rendimiento Con Tasas de Interés

Rendimiento vs. Tasa Activa Hasta may-17			
MES	TEA Promedio Ponderada (%)	TASA ACTIVA	%
jun-16	9,87%	8,66%	1,21%
jul-16	5,93%	8,67%	-2,74%
ago-16	8,29%	8,21%	0,08%
sep-16	8,91%	8,78%	0,13%
oct-16	8,27%	8,71%	-0,44%
nov-16	7,61%	8,38%	-0,77%
dic-16	7,36%	8,10%	-0,74%
ene-17	8,23%	8,02%	0,21%
feb-17	6,77%	8,25%	-1,48%
mar-17	7,15%	8,14%	-0,99%
abr-17	7,30%	8,13%	-0,83%
may-17	7,11%	7,37%	-0,26%
Promedio	7,73%	8,29%	-0,55%



Rendimiento vs. Tasa Pasiva Hasta may-17			
MES	TEA Promedio Ponderada (%)	TASA PASIVA	%
jun-16	9,87%	6,00%	3,87%
jul-16	5,93%	6,01%	-0,08%
ago-16	8,29%	5,91%	2,38%
sep-16	8,91%	5,78%	3,13%
oct-16	8,27%	5,75%	2,52%
nov-16	7,61%	5,51%	2,10%
dic-16	7,36%	5,12%	2,24%
ene-17	8,23%	5,08%	3,15%
feb-17	6,77%	5,07%	1,70%
mar-17	7,15%	4,98%	2,17%
abr-17	7,30%	4,81%	2,49%
may-17	7,11%	4,82%	2,29%
Promedio	7,73%	5,40%	2,33%



VTC - Nuevas Emisiones

EMISION DE TITULARIZACIONES - 2016								
NOMBRE	SERIE	MONTO DE LA EMISION (En miles)	PLAZO	TASA DE INTERES CUPÓN	CALIFICACIÓN	CALIFICADORA	APROBACION DE LA EMISION	
							Fecha	Lugar
FIDEICOMISO MERCANTIL II TIT DE FLUJOS -CEMS- MUNICIPALIDAD DE GUAYAQUIL (**)		20.000	1800-D	TASA FIJA 8%	AAA	CLASS INTERNATIONAL RATING S.A.	01-feb-16	BVG
FIDEICOMISO MERCANTIL IRREVOCABLE NOVACREDIT (**)	A	4.000	1060-D	TASA FIJA 8.25%	AAA-	CLASS INTERNATIONAL RATING S.A.	29-abr-16	BVQ
	B		1440-D	TASA FIJA 8.50%	AAA-			
	C-SUBOR		1440-D	TASA FIJA 9.25%	AA			
TITULARIZACION CARTERA COMERCIAL IASA V- TRAMO I	A	3.000	660-D	TASA FIJA 8.50%	AAA	"SOCIEDAD" CALIFICADORA DE RIESGO LATINOAMERICANA	15-jul-16	BVG
	B		690-D					
	C		720-D					
	ALPHA							
FIDEICOMISO MERCANTIL CTH 8 (**)	A1	17.000	5378-D	TASA PROMEDIO	AAA	PACIFIC CREDIT RATINGS S.A.	21-dic-16	BVQ
	A2				AAA-			
	A3				A			

(**) Titulos Desmaterializados o Materializados
 (***) Titulos Desmaterializados

Para mayor información por favor comunicarse con:

Ec. Gustavo Endara
 Ing. David Burneo

gustavoendara@bolsadequito.com
 davidburneo@bolsadequito.com